



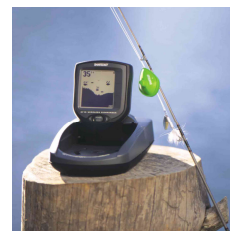
MODELO	DESCRIÇÃO	n/ref	S/ IVA	C/ IVA*
	SMARTCAST RF15e	406350-1E	178,86	220,00

A sonda sem fios que lhe permite encontrar peixes, da margem, doca, barco ou de qualquer outro lugar!

A Smartcast proporciona-lhe todos o benefícios de uma sonda convencional e ainda a liberdade e mobilidade de pescar onde desejar. Quer esteja a pescar na margem, na doca, num kayak, canoa ou até num pontão, com a Smartcast não há limites onde você pode procurar peixe. Unindo a amostra ao sensor remoto (Remote Sonar Sensor™), obtém uma visualização em tempo real do peixe, do fundo e do relevo do fundo onde está a linha. O sensor poderá ainda ser usado para inspeccionar uma área antes de iniciar a pescaria.

- * Impressionante operação do sensor remoto num raio de 30m, freq.: 115Khz,
- * Ampla cobertura, igual a duas vezes a sua profundidade. Largura do feixe: 90 graus.
- * Ecrã tipo LCD FSTN com 87mm x 63,5mm e resolução de 160V x 132H pixels
- * Menus de operação muito simples de operar com fácil acesso às funções de: ID símbolos do peixe, profundidade, alarme de peixe e sensibilidade.
- * Leve compacta e com ecrã totalmente à prova de água (1m de profundidade durante meia hora)
- * Alimentação: 8 pilhas AA (não incluídas) ou 12 VDC externos com cabo opcional PC-10
- * Sensor remoto completamente estanque com autonomia para 400 horas de utilização
- * Unidades sensoras , de substituição disponíveis
- * Tecnologia "Wet Switch", maximizando o tempo de vida da bateria do sensor remoto. Quando o sensor está fora de água e seco a sua pilha desliga-se automaticamente.
- * Visor retroiluminado para pesca nocturna
- * Opção de canal A/B, permitindo ao utilizador usar dois sensores remotos na mesma área e ao mesmo tempo com o mínimo de interferência.

Fornecida com ecrã, estojo de transporte e sensor remoto



SMARTCAST RF25e

406250-1E 89,43 **110,00**

Com mais funções : Relógio, data, alarme, retroiluminação, indicação da temperatura da água, 500 horas de operação da bateria(50h EM MODO DE SONDA) , sensor programável para canal A ou B. Ecrã 48 x 32 pixels STN, com 35mm na diagonal.

Duração da bateria : um ano no modo relógio, 500H em modo de sonda.

Funções e possibilidades idênticas à anterior, mas incorporadas numa minúscula unidade que se fixa a canas de pesca c/diâmetros de 9 a 12,7mm. Visor à prova de salpicos/chuva etc. Visor alimentado por uma única pilha, substituível, ref. CR2450, com 40H de uso (média). Menu de operação comandado pela única tecla existente, controlando escala de profundidade, Alarme de peixe, sensibilidade e FISH ID (ligar/desligar símbolo de peixe).



SMARTCAST RF35e

406280-1E 89,43 **110,00**

Funções e possibilidades idênticas à anterior, mas incorporadas numa unidade tipo Relógio de pulso. Raio de funcionamento : 30m .

Visor alimentado por uma única pilha, substituível, ref. CR2450, com 25H de uso (média)



ACESSÓRIOS

RF45e	novo Sensor remoto para 30m profundidade, sensor de temperatura, 500H de uso, canal programável (A ou B), e luz de presença para uso nocturno (que se pode ligar/desl)	710182-1E	29,27	36,00
PC-10	Cabo de Alimentação 12VDC (para sobressalente ou adicional)	720002-1	17,25	21,22

Nota : Estas sondas foram concebidas para uso em águas sem grande agitação, como são as águas interiores (lagos, albufeiras, rios etc). No entanto nada impede o uso em águas do mar, desde que, sem uma ondulação tal, que obstrua a transmissão do sinal do sensor remoto para a sonda.