



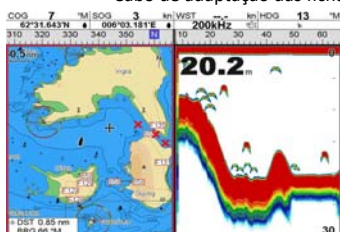
Sistemas combinados

P.V.P. € (Euros) *21%

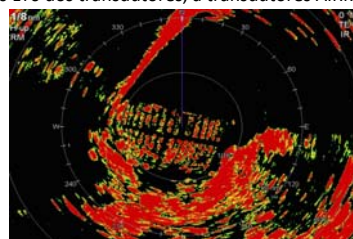
POS.	DESCRIÇÃO	n/ref	S/ IVA	C/ IVA
NX40	Sistema combinado básico, Chartplotter/Sonda (antena de GPS, opcional) Constroem-se conjuntos (packs) adicionando antena de radar, GPS, outros sensores, etc. Alimentação : 10,5~32VDC Ecrã de 8,4" , TFT, alta resolução (800x600 pixels) supervisibilidade à luz solar. Menus e manual de operação multilíngua (P). Apresentação tipo multi-imagem. Estanticidade pelos padrões IPx6 e IPx7. Dimensões do display : 190x285x75mm Pode crescer para ter também radar (juntando antena), sonda (juntando transdutor), Video (DVD, cameras etc), Computador de combustível , e dados da máquina, dados AIS , e posição via antena de GPS . Baseia-se no protocolo de interligações da SIMRAD, SIMNET. Sinal de GPS passa na rede mesmo c/ NX40, desligado. Módulo de sonda incorporado, para 600W ou 1Kw . Ajusta automaticamente consoante o transdutor ligado. Escala da sonda até 1000m/braças. Dupla frequência 50/200KHz. Opc.: Pode usar o módulo de sonda de alta definição, BSM-1. Radar : 2Kw, 4Kw, 6Kw, e 10 kw , dependendo do sistema de antena que se junte . Função de Radar Overlay (sobreposição de radar na carta), C/ sensor opcional (RC37 ou RC42), ou giro/GPS. Visualização gráfica dos alvos AIS (via entrada NMEA0183 c/ cabo opcional) Chartplotter c/32MB de mapa base mundial pré-gravado. Uso de cartões SD Card do utilizador . saída NMEA0183 .3000 waypoints com nome de 8 caracteres, 25 rotas com 50 pontos cada. Traçejamento (rasto). Sensor de consumo de combustível ,opcional para:Min.: 5 litros/hora Máx.: 130litros/hora (só motores gasolina). Dados de rendimento do(s) motor(es) : Mercury SmartCraft (simples ou duplo com kit opcional). Funções da cartografia C-MAP NT Max (duas ranhuras p/cartuchos): Alarme anti-encalhe (calcula a profundidade a determinada distância da proa, e faz activar alarme em função de valor escolhido). Inclui fluxos das marés, fotos e plantas das marinas e portos.	AA010019	1.290,00	1.560,90
NX45	Sistema combinado básico, Chartplotter/Sonda (antena de GPS, opcional) Idem anterior, mas com ecrã de 12". Dimensões do display : 256x385x78mm	AA010017	2.000,00	2.420,00
NX40	Packs completos (para mais composição de preços, usar preços das unidades isoladas) : GPS/CHARTPLOTTER/RADAR (2kW, antena de radoma 45cm,)		3.110,00	3.763,10
NX40	GPS/CHARTPLOTTER/RADAR (2kW, antena de radoma 45cm,) /SONDA (1000W)		4.040,00	4.888,40
NX40	GPS/CHARTPLOTTER/RADAR (2kW, antena de radoma 45cm,) /SONDA (600W)		3.430,00	4.150,30
NX45	GPS/CHARTPLOTTER/RADAR (2kW, antena de radoma 45cm,)		3.820,00	4.622,20
NX45	GPS/CHARTPLOTTER/RADAR (2kW, antena de radoma 45cm,) /SONDA (1000W)		4.750,00	5.747,50
Para outras configurações, juntar NX40 ou NX45, a elementos abaixo descritos conforme solução pretendida				
DX42S	Antena de radoma com 18", 2KW com 15mts. de cabo e processador de radar	DX42S	1.500,00	1.815,00
DX64S	Antena de radoma com 24", 4KW com 15mts. de cabo e processador de radar	DX64S	2.300,00	2.783,00
TX06S	Antena aberta de 4pés , para 6KW , com 20m de cabo e processador de Radar	TX06S-1	3.230,00	3.908,30
GS-15	Cabo de ligação do processador de radar ao display NX40/45 (nota: adicionar sempre nos packs c/radar)	AA010114	40,00	48,40
TH B744V	Antena de GPS ,Activa, 5Hz, N2K c/cabo SimNet 5.5 m (18 ft)	000-0125-25	320,00	387,20
TH D	Prof./vel./temp. Triducer de bronze p/casco 600W, 50/200 HHz. com barquinha (ficha LT6)	AA002008	320,00	387,20
TH B260	Transdutor em bronze 2", 600W (tipo B117 Airmar) (ficha LT6)	AA002018	140,00	169,40
TH B260	Transdutor de bronze p/casco 1KW , com barquinha (formato físico AIRMAR B260) (ficha LT6)	AA002660	930,00	1.125,30
TH B258	Transdutor de bronze p/casco 1KW e Temp. , com barquinha . (Formato físico AIRMAR B258 (ficha LT6)	AA002657	570,00	689,70
Acessórios para Dados dos Motores, Computador de combustível, e Camaras de Video				
	Adaptador para motor simples Mercury SmartCraft (Single engine SmartCraft Gateway)	AA010187	155,00	187,55
	Adaptador para duplo motor Mercury SmartCraft (Twin engine SmartCraft Gateway)	AA010188	285,00	344,85
	Kit de sensor de combustível para um motor (Single engine fuel kit)	AA010059	100,00	121,00
	Kit de sensor de combustível para dois motores (Twin engine fuel kit)	AA010058	165,00	199,65
	Camera de video com 20m de cabo, estanque IP68 (High res IR Color camera 20m cable IP68 - Europe)	26058610	1.000,00	1.210,00
Outros acessórios (ver bases para antenas de radar na pág.2 , e componentes SIMNET na pág 8)				
	4m de extensão de cabo para transdutores com ficha LT6	AA010102	30,00	36,30
	Cabo em Y para ligação AIS via adaptador Combustível/SmartCraft	AA010115	35,00	42,35
	Cabo para ligação à porta de entrada NMEA0183 (para AIS etc)		62,00	75,02
	Kit de interligação com Radar (para Rumo da proa (Heading) via NMEA) .	AA010112	75,00	90,75
	Cabo de adaptação das fichas LT6 dos transdutores, a transdutores AIRMAR.	AA010117	18,00	21,78



NX45



Chartplotter e Sonda



Radar

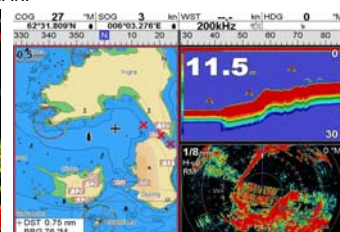
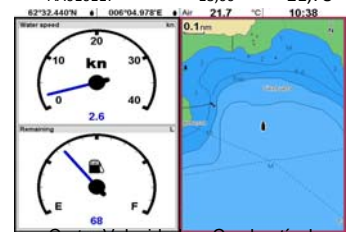


imagem Carta, Sonda e Radar



Carta, Velocidade e Combustível