

Os seus principais objectivos são garantir a **capacidade comunicativa contínua** do seu utilizador em toda a área de cobertura do sistema Thuraya sendo esta composta por **mais de 110 países** na Europa, África, Médio Oriente e Ásia.

O **Thuraya XT** é o mais recente modelo da Thuraya. Este é o primeiro telefone via satélite do mundo com padrões ambientais IP54/IK03 certificados.

A sua resistência à água, à poeira e o facto de ser à prova de choque torna-o diferente de qualquer outro telefone via satélite com vantagens para ser utilizado em ambientes meteorológicos mais complicados.

Este equipamento pode ser utilizado em áreas remotas apenas com a condição de que esta tem que estar dentro da área de cobertura da Thuraya acima descrita.

Principais Características:

- ☑ **Pesa 193g;**
- ☑ **Duração da bateria:** até 6 horas de conversação* e até 80 horas em tempo de espera*;
- ☑ **Ecrã a cores de 2 polegadas** com menus de alto contraste para facilitar a sua leitura mesmo quando há luz solar a incidir;
- ☑ **GmPRS:**
Descendente: 60 kbps**
Ascendente: 15 kbps**
- ☑ **GPS** para navegação em qualquer sitio;
- ☑ **E-mail e fax;**
- ☑ **SMS;**
- ☑ **Voz;**
- ☑ **Compactível com** Windows Vista, Windows XP, Windows NT, Windows 2000
- ☑ **Organizador**, incluindo calendário e funções de alarme.
- ☑ **Suporte de 12 idiomas:** Português, Inglês, Francês, Espanhol, Alemão, Italiano, Árabe, Chinês (disponível através de um software adicional), Hindi, Russo, Turco e Farsi.

É vendido juntamente com bateria, micro auricular, ficha de antena sobresselente, carregador de viagem (incluindo adaptadores para a EU, Reino Unido e China), cabo de dados USB, guia de início rápido (14 idiomas), manual em Português, cd de suporte, catálogo de acessórios e um cartão de garantia.

* Depende do uso do telefone

**P.V.P s/ IVA:
1.188,00 €**

P.V.P c/ IVA: 1.437,48 €



SG-2520

O **Thuraya SG-2520** tem um desempenho combinado oferecendo o **serviço Satélite, GSM** (banda tripla: 900, 1800 e 1900 MHz) e **GPS**.

Deste modo, é possível dentro da cobertura Thuraya receber e executar chamadas em qualquer parte do mundo utilizando uma rede GSM compatível ou via satélite.

Outras características:

- ☑ **Ecrã a cores com fácil visualização de aplicações multimédia;**
- ☑ **Pesa 180g;**
- ☑ **Câmara incorporada 1.3 mega pixel e MMS;**
- ☑ **Memória interna até 20MB e cartão de memória externa até 128MB;**
- ☑ **Ligação Bluetooth, Infra-vermelhos e USB;**
- ☑ **Duração da bateria no modo satélite:** em conversação- 2.4 horas*; em espera- 40 horas*.
- ☑ **Duração da bateria no modo GSM:** em conversação- até 4 horas*; em espera- até 120 horas*;
- ☑ **Especificidades do GPRS-Modo Satélite:**
Descendente: 60 Kbps**
Ascendente: 15 Kbps**
- Modo GSM:**
Descendente: 85.6 Kbps**
Ascendente: 42.8 Kbps**
- ☑ **GmPRS;**
- ☑ **Serviço de determinação de localização (GPS);**
- ☑ **Dados e e-mail (9.6Kbps);**
- ☑ **SMS;**
- ☑ **Voz;**
- ☑ **Ligação USB;**
- ☑ **Suporte de 12 idiomas:** Português, Inglês, Francês, Árabe, Farsi, Alemão, Italiano, Espanhol, Russo, Urdu, Hindi, Turco.

É vendido juntamente com um auricular, bateria, carregador universal de viagem AC, cabo de dados USB, cartão de memória 128MB, cd de iniciação e manual em Português.

** Depende da configuração de rede do operador e da tecnologia de acesso rádio.





**P.V.P s/ IVA:
1.320,00 €**

P.V.P c/ IVA: 1.597,20 €

Julho 2010

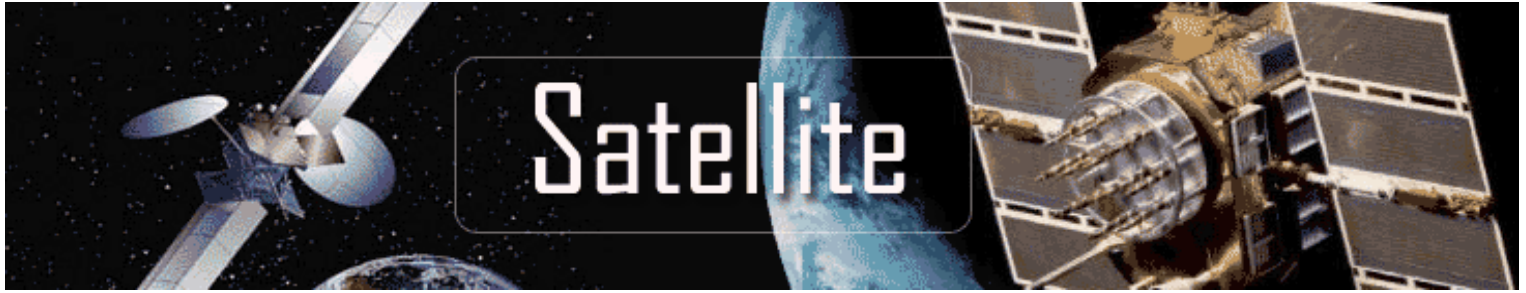
Thuraya

Os acessórios Thuraya a seguir apresentados estão ao seu dispor para melhorar a utilização do seu telemóvel via satélite. A sua compra poderá ser efectuada mediante a necessidade de um complemento ao seu equipamento ou por perda, extravio ou estrago de maneira a substituir a falta.

Descrição		S/ IVA	C/ IVA
<p>O carregador de viagem fornece uma tensão de carga óptima para os dois modelos. Fornece energia durante a chamada em curso, em tempo de espera e desligado.</p> <p>N/REF: 16529</p>	<p>Carregador de Viagem</p> 	78,00€	94,38€
<p>Um acessório para garantir que o seu Thuraya está sempre ao alcance de ser carregado. Este produto é compatível com os dois modelos e com todas as marcas de automóveis e barcos.</p> <p>N/REF: 16528</p>	<p>Carregador para a viatura</p> 	78,00€	94,38€
<p>Estas baterias são as mesmas baterias de origem.</p> <p>N/REF (SO-2510): 16531 N/REF (SG-2520): 16532</p>	<p>Bateria padrão</p> 	108,00€	130,68€
<p>Este cabo USB é o meio mais rápido e mais eficiente para conectar seu Thuraya ao PC. É compatível com os dois modelos.</p> <p>N/REF: 16530</p>	<p>Cabo de Dados USB</p> 	114,00€	137,94€

(Julho 2010)

Serviço de Telecomunicações por Satélite



Thuraya

Com um tarifário simples, a Thuraya é uma excelente escolha para lhe garantir comunicações onde os meios tradicionais não estão disponíveis.

O consórcio com o nome de Thuraya nasceu em 1997.

À sua disposição estão equipamentos que disponibilizam serviços de voz, dados, mensagens e nalguns casos a navegação pela internet.

Com a Thuraya pode viajar para mais de 110 países na Europa, África, Médio Oriente e Ásia sempre com a possibilidade de comunicar para qualquer parte do mundo.

No que diz respeito ao serviço de tarifação dispõe de duas escolhas possíveis: através de cartões SIM de assinatura mensal (serviço pós-pago) ou através do serviço pré-pago.

A Nautel, como operador de Serviços de Telecomunicações Thuraya, celebra os contratos de activação destes serviços.

Deste modo, a Nautel factura os custos dos serviços mensalmente ao consumidor final, juntamente com um anexo detalhado das chamadas efectuadas, no caso do serviço pós-pago.

Thuraya é o serviço que torna segura a sua comunicação quando se encontra fora do alcance de outro tipo de comunicação.

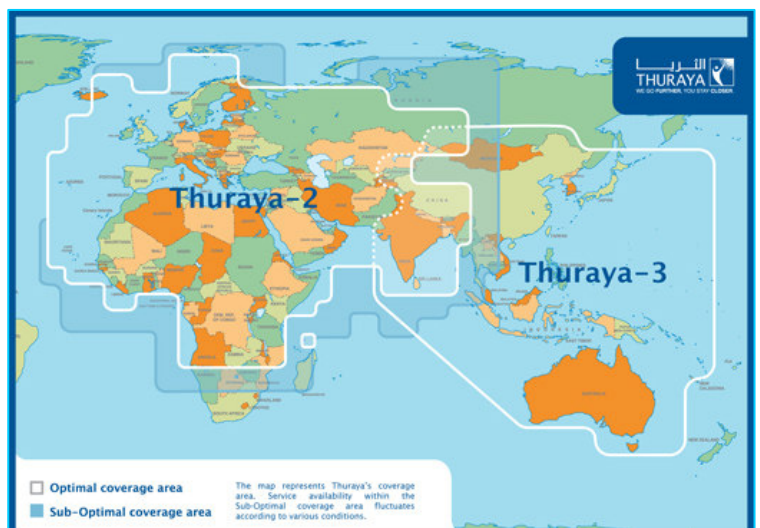
Como distribuidor oficial, a Nautel encontra-se apetrechada para todo o apoio necessário ao cliente.



Algumas vantagens dos equipamentos e serviços Thuraya:

- ✓ Operação igual à de um telemóvel;
- ✓ Tarifário Simples;
- ✓ Comunicações Seguras;
- ✓ Possibilidade de internet e e-mail.

Cobertura do Sistema Thuraya



Serviços	Thuraya	Banda 1 (rede terrestre)*	Banda 2 (rede terrestre e Inm A, Inm B, Inm M, Inm Mini-M)**	Banda 3 (rede terrestre e outras redes satélite)***
Voz	0.96	1.44	4.80	7.80
Data/Fax	0.96	1.44	4.80	7.80
SMS			0.48	
Mensalidade voz			33.60	
Mensalidade voz e dados			33.60	
Activação			30	

Banda 1*

Afganistão	Dominicana (Rep.)	Macau	Sudão
África Central (Rep.)	Egipto	Macedónia	Suécia
África do Sul	El Salvador	Madagáscar	Suíça
Alasca	E. Árabes Unidos	Malásia	Suriname
Albânia	Equador	Malawi	Tailândia
Alemanha	Eritreia	Maldivas	Taiwan
Andorra	Eslováquia	Mali	Tajiquistão
Angola	Eslovénia	Malta	Tanzânia
Anguilha	Espanha	Marshall (Ilhas)	Togo
Antiga e Barbuda	E. U. América	Martinica	Tonga
Antilhas Holandesas	Estónia	Maurícia	Trinidad e Tobago
Arábia Saudita	Etiópia	Mauritânia	Tunísia
Argélia	Falkland (Ilhas)	Mayotte	Turcomenistão
Argentina	Faroe (Ilhas)	Marrocos	Turcos e Caicos
Arménia	Fiji	México	Turquia
Aruda	Filipinas	Mianmar	Ucrânia
Austrália	Finlândia	Micronésia	Uganda
Áustria	França	Moçambique	Uruguai
Azerbaijão	Gabão	Moldávia	Uzbequistão
Bahamas	Gâmbia	Mónaco	Vaticano
Bahrein	Gana	Mongólia	Venezuela
Bangladeche	Georgia	Namíbia	Vietname
Barbados	Gibraltar	Nepal	Virgin (UK)
Bélgica	Grécia	Nicarágua	Virgin (USA)
Belize	Grenada	Niger	Zaire - Congo
Benin	Gronelândia	Nigéria	Zâmbia
Bermuda	Guadalupe	Nova Caledónia	Zanzibar
Bielorrússia	Guam	Nova Zelândia	Zimbabué
Bolívia	Guatemala	Noruega	
Bósnia & Herzegovina	Guiana	Omã	
Botswana	Guiana Francesa	Palau	
Brasil	Guiné	Palestina	
Brunei	Guiné - Bissau	Panamá	
Bulgária	Guiné Equatorial	Papua N. Guiné	
Burquina Faso	Haiti	Paquistão	
Burundi	Hawai	Paraguai	
Butão	Holanda	Peru	
Cabo Verde	Honduras	Polinésia Franc.	
Caimão (ilhas)	Hong Kong	Polónia	
Camarões	Hungria	Porto Rico	
Camboja	Iémen	Portugal	
Canadá	Índia	Quénia	
Canárias (ilhas)	Indonésia	Quirguizistão	
Casaquistão	Irão	Reino Unido	
Catar	Iraque	Reunião	
Chade	Irlanda	Roménia	
Chile	Islândia	Rússia	
China	Israel	Rwanda	
Chipre	Itália	Santa Lúcia	
Checa (Rep.)	Jamaica	Samoa Americana	
Colômbia	Japão	S. Cristóvão e N.	
Comoros	Jordânia	São Marinho	
Congo	Jugoslávia	S. Pedro e Miqu.	
Coreia do Norte	Kuwait	São Vicente	
Coreia do Sul	Laos	Senegal	
Costa do Marfim	Letónia	Serra Leoa	
Costa Rica	Lesoto	Seychelles	
Cristmas	Líbano	Singapura	
Cróacia	Líberia	Síria	
Dinamarca	Liechtenstein	Somália	
Djibuti	Lituânia	Sri Lanka	
Dominica	Luxemburgo	Suazilândia	

Banda 2**

Cuba
Timor-Leste
Globalstar
Inmarsat A
Inmarsat B
Inmarsat M
Inmarsat Mini-M

** A todos os destinos deste grupo é cobrado o mesmo tarifário

Tarifário do Sistema Pré-pago

ThurayaPrepay 160 unidades

P.V.P s/ IVA = 192,00 €

P.V.P c/ IVA = 232,32 €

Activação do Cartão

60€ + IVA

Termos e Condições de Utilização Cartão Pré-pago:

- ★ O Cartão inclui 10 unidades de crédito inicial mais 160 unidades.
- ★ A validade do cartão é de um ano a contar da data da primeira chamada.
- ★ A primeira chamada deve ser feita dentro de seis meses após a data de activação do cartão (caso isso não aconteça este será desactivado).
- ★ Os incrementos das chamadas são cobrados por cada 60 segundos.

Quadro indicador de consumo das unidades/minuto

Thuraya*thuraya (voz, data e fax)	1.19 unid./min.
Thuraya*rede fixas e móveis terrestres	1.79 unid./min.
Thuraya*Banda 2	5.99 unid./min.
Thuraya*Banda 3	9.60 unid./min.
SMS	0.59 unid./SMS
GmPRS	6 unid./MB
Taxa de Renovação Anual (retirada automaticamente)	46.80 unidades

Preços de recarregamentos

Unidades	Preço (s/iva)
20 unidades	24 €
39 unidades	46.80 €
80 unidades	96 €
160 unidades	192 €

** A todos os destinos deste grupo é cobrado o mesmo tarifário

* A todos os destinos deste grupo é cobrado o mesmo tarifário

Termos e Condições de Utilização Cartão Pós-pago:

- ★ Contracto mínimo durante um mês.
- ★ Todas as chamadas são cobradas no mínimo de 60 segundos.
- ★ Todos os preços estão em Euros não incluindo o IVA.
- ★ Todas as chamadas Thuraya estão sujeitas a alterações sem qualquer aviso prévio. As taxas das chamadas são reproduzidas a partir da informação disponível pela Thuraya neste momento.
- ★ A Nautel irá acompanhar e executar as alterações dos preços Thuraya com efeito imediato, sempre que as mesmas se alterem.
- ★ É obrigatório deixar depósito de caução.

Rua Fernão Mendes Pinto, N°46
1400-146 Lisboa – Portugal
Tel. (+351) 213 007 030
Fax. (+351) 213 007 039
E-mail: nautel@mail.telepac.pt
Site oficial: www.nautel.pt