

Série "HELIX 5"



Funcionalidades de destaque :

AUTOCHART LIVE : Capacidade de auto-mapeamento instantâneo dos fundos, no próprio equipamento, sem recurso a qualquer tipo de processamento externo, e de uma forma simples e intuitiva. Complementarmente, pode usar o software especializado **AUTOCHART** ou **AUTOCHART PRO** que reforçam as ferramentas de mapeamento de fundos, e permitem a gestão e armazenamento dos ficheiros dos mapas, visualização em 3D, e marcação das zonas de maior dureza de fundo (versão PRO).

CHIRP : Todas as unidades Combo (GPS/Chartplotter/Sonda) executam a sondagem na base desta técnica.

XD-Extreme Depth : Para aqueles que procuram deteção dos fundos a maior profundidade, tipo de 500 a 700m, as unidades vêm agora com a possibilidade de pelos menus mudarem a frequência para 50/200KHz, e adquirindo o transdutor opcional (XNT-9-DB-74T para popa, ou um outro para o casco) terão uma conjugação que fará aumentar bastante a capacidade de ver fundos a maior profundidade . Nota : só não é possível nos modelos de sonda HELIX 5 SONAR e HELIX 5 DI.

Possibilidade de ligação a antena externa externa de GPS : Para barcos com cabines em ferro, ou madeira.

O que é concretamente o AUTOCHART LIVE ?

Trata-se de um software especial, agora também já residente nas Helix 5. Foi inicialmente concebido, e ainda existe também nesse formato, como um Software Científico para PC, de coleta de dados de GPS e Sonda para se construir uma carta do fundo, com muito mais batimetria e precisão.

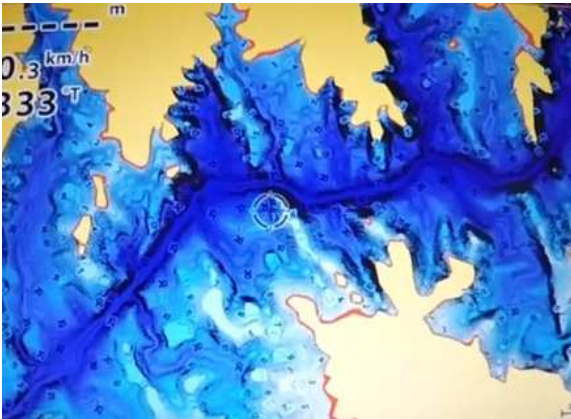
O poderoso algoritmo matemático do AUTOCHART LIVE, exclusivo da Humminbird, consegue iniciar a criação e visualização, mal a embarcação comece a navegar, e a função estiver ligada.

Depois, quantas mais vezes a embarcação passar nas mesmas redondezas, a maior volume de dados adquiridos vai ajudando a que o mapa de fundo vá ficando cada vez mais perfeito. Para quem usa cartografia marítima Navionics, os mapas sobrepõem-se. A memória interna do aparelho dá para guardar sensivelmente 8 horas de gravação.

Assim que as 8h se preenchem a gravação passa a ser feita em cima da mais antiga. O utilizador pode também adquirir um cartão chamado "ZeroLine" para onde pode salvar os mapas. O que estiver nesse cartão pode ser visualizado noutros equipamentos da série Helix.

Para aplicações mais exigentes, o utilizador pode sempre adquirir as versões AUTOCHART e AUTOCHART PRO, para PC. Estes, vêm com um cartão "ZeroLine". Usado para carregar os dados do AutochartLive, permite visualizar no PC e analisar com as diversas ferramentas do programa, salvar, etc.

Eis um exemplo de trabalho feito no Lago/Barragem do Alqueva, no Alentejo :



Breve descrição da série, como um todo...

A família HELIX 5 compreende seis modelos para atender às necessidades individuais dos pescadores e navegantes. Todas as unidades apresentam agora controle do Menu, pelo sistema Reflex da HUMMINBIRD, via teclado. O ecrã é TFT de 256 cores de 5 polegadas, 800 H x 480V. Permitem a inclinação no suporte, ou embutir com kit opcional. Os transdutores de 50/200KHz para XD estão disponíveis, em opção, para mais desempenho em profundidade. Existem também opções de transdutor em Bronze (para cascos de madeira) e de plástico, para casco. Dimensões fora do suporte : 19,43x10,87x2,87 cm. Alimentação : 12VDC.

Os modelos com sonda têm 500W de potência e vêm por defeito configurados para as frequências de 83/200KHz. Funções GPS : 2500 waypoints, 50 rotas, 50 rastros com 20.000 pontos cada . GPS diferencial por satélite EGNOS/WAAS. Usam cartografia Navionics GOLD ou Platinum +.

PREÇO C/IVA	Modelo	Sonar			CHIRP	Antena GPS interna	Auto Chart Live
		SI	DI	2D			
399 €	HELIX 5 CHIRP GPS G2 GPS/Chartplotter/Sonda 2D convencional			•	•	•	•
549 €	HELIX 5X CHIRP SI GPS G2 GPS/Chartplotter/Sonar Lateral/Vertical/ 2D	•	•	•	•	•	•
449 €	HELIX 5X CHIRP DI GPS G2 GPS/Chartplotter/Sonar Vertical/ 2D		•	•	•	•	•
349 €	HELIX 5 DI Sonar Vertical/ Sonda 2D convencional		•	•			
299 €	HELIX 5 SONAR G2 Sonda 2D convencional			•			
369 €	HELIX 5 GPS G2 GPS/Chartplotter					•	