

# Série especial **HELIX 7** com Ethernet !

*As Helix 7, em versões com Ethernet e Bluetooth: G2N e muitas adições....*



**A** Para além da também segunda geração da Série HELIX 7 (G2), a HUMMINBIRD® concebeu uma outra variante das Helix 7.

A designação, ainda que não apareça na face dos equipamentos, fica conhecida como **G2N**.

O G2 designa 2ª geração, o "N" é para "network". Até aqui apenas as séries Helix 9, 10, 12 tinham esta capacidade, e por isso podiam compor um multifunções com Radar, ou ter segunda estação.

Agora, as embarcações mais pequenas podem ser, por exemplo, uma económica solução com Radar.

A antena de radar é uma opção, e pode ser adquirida logo de início, ou mais tarde quando tal for desejado.

A antena tem 54cm de diâmetro, permite escalas até 24mn na imagem, e é tipo "CHIRP/Solid State".

Tem estanquicidade IPX6, e pesa 5,6Kg.

Por outro lado, estas unidades, tendo Ethernet, podem fazer parte de um sistema que tenha por exemplo duas estações, uma de 10" e outra de 7".

Ou seja também, numa embarcação de pesca ao Achigã, num equipamento com sonar SI ou DI, pode o barco ter esta unidade de 7" como segunda estação de comando, a partilhar informação com a outra.

A juntar a tudo isto, está a conectividade Bluetooth.

O equipamento pode ser operado por via de um compacto comando de mão.

**Outras funcionalidades de destaque :**

**AUTOCHART LIVE** : Capacidade de auto-mapeamento instantâneo dos fundos, no próprio equipamento, sem recurso a qualquer tipo de processamento externo, e de uma forma simples e intuitiva. Podem usar também o software de PC, Autochart e Autochart PRO.

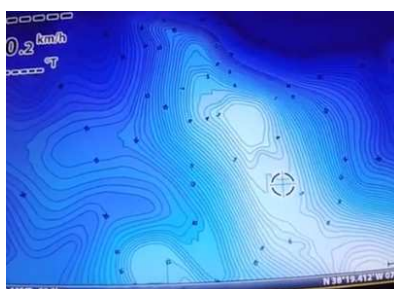
**CHIRP** : Todas as unidades Combo (GPS/Chartplotter/Sonda) executam a sondagem na base desta técnica.

**XD-Extreme Depth** : Para aqueles que procuram deteção dos fundos a maior profundidade, tipo de 500 a 700m, as unidades vêm agora com a possibilidade de pelos menus mudarem a frequência para 50/200KHz, e adquirindo os respetivo transdutor para painel de popa, para casco em plástico ou bronze.

**Possibilidade de ligação a antena externa externa de GPS** : Para barcos com cabines em ferro, ou madeira.

**Para além da Cartografia GOLD** da Navionics, têm também **Platinum+ .**

Nos equipamentos combinados com GPS é possível gravar imagens uma a uma (snap shot) ou em contínuo.



**10% Desconto**  
na cartografia S2 quando  
comprada com as HELIX c/GPS !

A série tem 3 modelos. O controle do Menu, é pelo novo sistema Reflex da HUMMINBIRD.

Os ecrãs desta série são então de 7", de TFT 256 cores, 800 x 480 pixels de resolução, e na mesma lógica de aspeto em 16:9 do formato atual dos TV's e monitores de informática. Estanquicidade IPX7.

Os modelos com sonda têm 500W de potência e vêm por defeito configurados para as frequências de 83/200KHz.

Funções GPS : 2500 waypoints, 50 rotas, 50 rastros com 20.000 pontos cada . GPS diferencial por satélite EGNOS/WAAS.

### O que é concretamente o AUTOCHART LIVE ?

Trata-se de um software especial, agora também já residente nas Helix 5. Foi inicialmente concebido, e ainda existe também nesse formato, como um Software Científico para PC, de coleta de dados de GPS e Sonda para se construir uma carta do fundo, com muito **mais batimetria, precisão, e informação atualizada ao momento.**

O poderoso algoritmo matemático do AUTOCHART LIVE, exclusivo da Humminbird, consegue iniciar a criação e visualização, mal a embarcação comece a navegar, e a função estiver ligada.

Depois, quantas mais vezes a embarcação passar nas mesmas redondezas, a maior volume de dados adquiridos vai ajudando a que o mapa de fundo vá ficando cada vez mais perfeito. Para quem usa cartografia marítima Navionics, os mapas sobrepõem-se. A memória interna do aparelho dá para guardar sensivelmente 8 horas de gravação.

Assim que as 8h se preenchem a gravação passa a ser feita em cima da mais antiga. O utilizador pode também adquirir um cartão chamado "ZeroLine" para onde pode salvar os mapas. O que estiver nesse cartão pode ser visualizado noutros equipamentos da série Helix.

PVP C/IVA	Modelo	Sonar			CHIRP+GPS interno	Ethernet + Bluetooth	Auto Chart Live
		SI	DI	2D			
749	HELIX 7X CHIRP GPS G2N			•	•	•	•
849	HELIX 7X CHIRP DI GPS G2N		•	•	•	•	•
999	HELIX 7X CHIRP SI GPS G2N	•	•	•	•	•	•
2.590	ANTENA DE RADAR, Radoma, 54cm, 24mn						