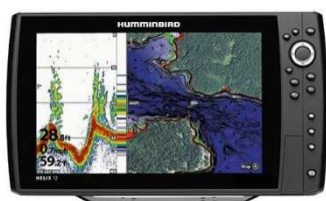


HELIX10, 12



Nova geração de Sistemas Multifunção, Helix 10,12, com WiFi, NMEA2000 direto, DualSpectrum CHIRP, Bluetooth, Ethernet para radar e demais interligações...



A HUMMINBIRD® concebeu uma nova geração das Helix 10, 12, que na sua raiz são equipamentos para constituição de sistemas interligados, ou não. .

A designação, ainda que não apareça na face dos equipamentos, fica conhecida como **G4N**.

O G4 designa 4ª geração, o "N" é para "network".

Na sua 4ª geração, esta série aporta a conexão NMEA2000 direta sem necessidade de interface à parte, e a compatibilidade WiFi está incluída. No restante continuam :

O multifunções poder acomodar antena de Radar, ter segunda estação, e outras formas de rede.

A antena de radar é uma opção, e pode ser adquirida logo de início, ou mais tarde quando tal for desejado.

A antena tem 54cm de diâmetro, permite escalas até 24mn na imagem, e é tipo "CHIRP/Solid State".

Tem estanquicidade IPX6, e pesa 5,6Kg.

Por outro lado, estas unidades, tendo Ethernet, podem fazer parte de um sistema que tenha por exemplo duas estações, uma de 10" e outra de 7".

A juntar a tudo isto, está a conectividade Bluetooth.

O equipamento pode ser operado por via de um compacto comando de mão.

Nos equipamentos combinados com GPS é possível gravar imagens uma a uma (snap shot) ou em contínuo

Usam cartografia Navionics **Regular/Large/ Platinum**.

Outras funcionalidades de destaque :

AUTOCHART LIVE : Capacidade de auto-mapeamento instantâneo dos fundos, no próprio equipamento, sem recurso a qualquer tipo de processamento externo, e de uma forma simples e intuitiva. Podem usar também o software de PC, Autochart e Autochart PRO. Trata-se de um software especial, agora também já residente nas Helix. Foi inicialmente concebido, e ainda existe também nesse formato, como um Software Científico para PC, de coleta de dados de GPS e Sonda para se construir uma carta do fundo, com muito **mais batimetria, precisão, e informação atualizada ao momento**.

O poderoso algoritmo matemático do AUTOCHART LIVE, exclusivo da Humminbird, consegue iniciar a criação e visualização, mal a embarcação comece a navegar, e a função estiver ligada.

DualSpectrum CHIRP : Todas as unidades Combo (GPS/Chartplotter/Sonda) executam a sondagem na base desta nova técnica exclusiva da Humminbird.

Maior profundidade : Para aqueles que procuram deteção dos fundos a maior profundidade, tipo de 500 a 700m, as unidades vêm agora com a possibilidade de pelos menus mudarem a frequência para 50/200KHz, e adquirindo os respetivo transdutor para painel de popa, para casco em plástico ou bronze.

Possibilidade de ligação a antena externa externa de GPS : Para barcos com cabines em ferro, ou madeira.



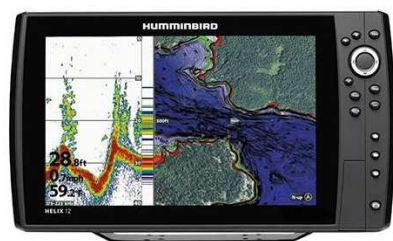
WI-FI


 NMEA
2000*

10% Desconto
na cartografia quando
comprada com as HELIX c/GPS !

Outras especificações :

- Dupla ranhura para cartões de memória micro SD. 3 teclas de atalho direto às funções preferidas.
- Autochart LIVE (direto nos aparelhos) – Auto-mapeamento instantâneo dos fundos.
- Ligação em rede ETHERNET, para uso por exemplo de dois ecrãs a partilharem dados.
- Podem ligar a antena de Radar Humminbird, e ter segunda estação.
- Opção de comando remoto manual sem fios (Bluetooth). WiFi incorporado.
- Frequências : Dual Spectrum CHIRP , de 150 a 220KHz. Compatível também 3m com 50/83/200KHz
- Transdutores : Na versão standard : XNT 9 HW T Dual Spectrum CHIRP .
- Frequência adicional de 50/200KHz, com transdutor opcional XNT-9-DB 74T, para maior profundidade.
- Potência da sonda : 500W (ou outra quando ligado a transdutores **Airmar específicos, CHIRP** etc).
- Entrada direta NMEA2000 para ligação a motores e visualização de consumos e dados.
- Saída/Entrada NMEA0183. Ligação a AIS.
- Dimensões – Helix 10 : A18,07xL34,14cm . Helix 12 : A22,43xL37,35 cm
- Nº de pixels – Helix 10 : 800x480. Helix 12 : 1280x800. Ecrã TFT com 65.000 cores, tipo 16:9
- Estanticidade : IPX7
- Funções GPS : 2750 waypoints, 45 rotas, 50 rastros com 20.000 pontos cada . GPS diferencial por satélite EGNOS/WAAS
- Alimentação : 12VDC (24VDC com conversor opcional)



PVP C/IVA	Modelo	Dual SpectrumC HIRP 2D	GPS interno	Ethernet + Bluetooth	Auto Chart Live
1.960 €	HELIX 10 CHIRP DS GPS G4N	•	•	•	•
2.929 €	HELIX 12 CHIRP DS GPS G4N	•	•	•	•
2.641 €	ANTENA DE RADAR, de Radoma, 54cm, 24mn				

