

HELIX 15

G4N

O novo Multifunções de grande ecrã, WiFi, NMEA2000 direto, DualSpectrum CHIRP, Sidemaging+, Bluetooth, e Ethernet para radar e demais interligações...



A HUMMINBIRD® juntou um ecrã grande à série HELIX, na sua nova geração G4N . São equipamentos para constituição de sistemas interligados, ou não. Uma designação complementar, ainda que não apareça na face dos equipamentos, é **G4N** : O G4 designa 4ª geração, o "N" é para "network" numa série que tem outros tamanhos de ecrã.

Apenas existe uma versão de ecrã, que se adapta ao tipo de transdutor pretendido : **Helix 15 CHIRP MSI+ G4N**
A unidade tem de raiz a seguinte funcionalidade :

Megalmaging+

A Humminbird foi novamente a primeira, de entre as suas várias diretas concorrentes, a colocar a frequência de sonar em 1200KHz, ou seja 1,2MHz .

Antes a sequência era:

50/83/200/455/800KHz. A versão MSI+ chega aos 1200KHz com alcances até os 60m.

Quanto mais alta a frequência, maior a definição e a claridade com que se vêem os objetos subaquáticos, portanto pode-se imaginar o que este desenvolvimento vem trazer.

MegaLive e sonar 360 : opção de visão frontal vertical e lateral, com transdutor e aplicação especial. Pode ser usado nas versões MDI+ e MSI+.

O multifunções poder acomodar antena de Radar, ter segunda estação, ligar a sonar Mega360, a transdutores AIRMAR TrueCHIRP, AIS e ter outras formas de rede.

A juntar a tudo isto, está a conectividade Bluetooth e WiFi. Disponível comando remoto de mão, sem fios.

É possível gravar imagens uma a uma (snap shot) ou em contínuo. Usam cartografia Navionics **Regular/Large/Platinum**.

Outras funcionalidades de destaque :

AUTOCHART LIVE : Capacidade de auto-mapeamento instantâneo dos fundos, no próprio equipamento, sem recurso a qualquer tipo de processamento externo, e de uma forma simples e intuitiva. Podem usar também o software de PC opcional, Autochart e Autochart PRO de base científica para coleta de dados de GPS e Sonda para se construir uma carta do fundo, com muito **mais batimetria, precisão, e informação atualizada** (ao momento, no Autochart Live).

O poderoso algoritmo matemático do AUTOCHART LIVE, exclusivo da Humminbird, consegue iniciar a criação e visualização, mal a embarcação comece a navegar, e a função estiver ligada.

DualSpectrum CHIRP e AIRMAR TrueCHIRP : A Helix 15 tanto executa a sondagem na base desta nova técnica exclusiva da Humminbird, como na da AIRMAR.

Maior profundidade : Para aqueles que procuram deteção dos fundos a maior profundidade, tipo de 500 a 700m, as unidades vêm agora com a possibilidade de pelos menus mudarem a frequência para 50/200KHz, e adquirindo os respetivo transdutor para painel de popa, para casco em plástico ou bronze.

Possibilidade de ligação a antena externa de GPS : Para barcos com cabines em ferro, ou madeira.


MEGA LIVE
IMAGING™

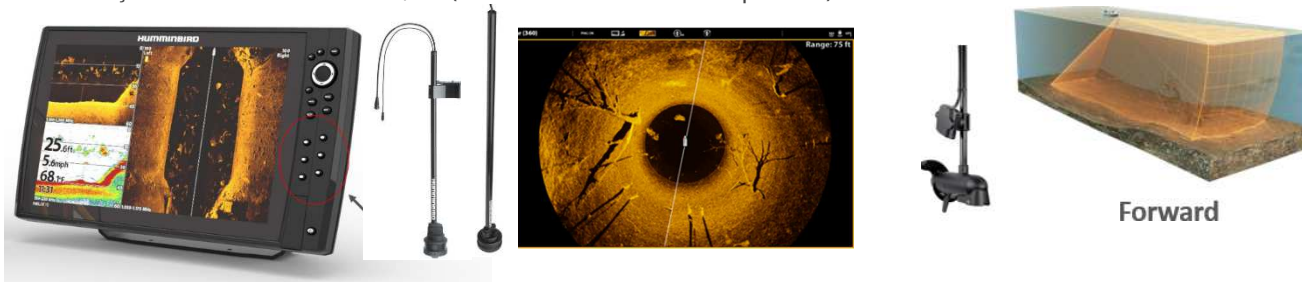
10% Desconto
na cartografia quando
comprada com as HELIX c/GPS !

NAVIONICS+

SonarChart™

Resumo das especificações :

- Dupla ranhura para cartões de memória micro SD. **6 teclas de atalho direto às funções preferidas.**
- Autochart LIVE (direto nos aparelhos) – Auto-mapeamento instantâneo dos fundos.
- Ligação em rede ETHERNET, para uso por exemplo de dois ecrãs a partilharem dados.
- Podem ligar a antena de Radar Humminbird (24mn, 54cm redoma, 5,6Kg, CHIRP Broadband "solid state")
- Opção de comando remoto manual sem fios (Bluetooth). WiFi incorporado.
- Frequências : Dual Spectrum CHIRP, de 150 a 220KHz. Copatível também com 50/83/200KHz
- Transdutores : Para sonda a côres convencional : XNT 9 HW T Dual Spectrum CHIRP .
- Para MegaSidelmaging (MDI+ e MSI+) : XM-9-HW-MSIT. Mega360+ universal e especial para Minnkota Ultrex
- Frequência adicional de 50/200KHz, com transdutor opcional XNT-9-DB 74T, para maior profundidade.
- Potência da sonda : 500W (ou outra quando ligado a transdutores Airmar específicos, CHIRP etc).
- Entrada direta NMEA2000 para ligação a motores e visualização de consumos e dados.
- Saída/Entrada NMEA0183. Ligação a AIS. Estanquicidade : IPX7 (antena de radar IPX6)
- **Dimensões – A26,29 x L44,78 x P11,28 cm .** 1280x800pixels . Ecrã WXGA TFT com 65.000 côres, tipo 16:9
- Funções GPS : 2750 waypoints, 45 rotas, 50 rastros de 20.000 pontos cada. GPS diferencial por satélite EGNOS/WAAS
- Alimentação : 12VDC. Consumo 3,5^a (24VDC com conversor opcional)



Forward

PVP C/IVA	Modelo	MDI + MSI+ Mega360	Dual Spectrum CHIRP 2D	GPS interno	Ethernet + Bluetooth WiF	Auto Chart Live
4.285 €	HELIX 15 CHIRP MSI+ GPS G4N sem transdutor	c/ transd	●	●	●	●
4.440 €	HELIX 15 CHIRP MSI+ GPS G4N c/ TD popa XNT 9 HW T (2D)		●	●	●	●
4.625 €	HELIX 15 CHIRP MSI+ GPS G4N c/ TD popa XM-9-HW-MSI-T	●	●	●	●	●
2.299 €	Transdutor MegaLive					
4.299	MEGALiveTargetLock:Transd. MegaLive com função Target Lock, para Ultrex 45-52"					
1.999 €	Opção sonar MEGA360+ P/ fixar a Motor Ultrex					
1.749 €	Opção sonar MEGA360+ Universal sem fixação					
2.641 €	ANTENA DE RADAR, de Radoma, 54cm, 24mn					