

Série especial HELIX 7

As Helix7 , em versões com Ethernet, NMEA2000, WiFi, e Bluetooth... muitas adições....



Esta série Helix G4N especial tem como particularidade principal o estar estruturada em Ethernet, interligando em rede, outros elementos.

A designação, ainda que não apareça na face dos equipamentos, fica conhecida como **G4N**.

O G4 designa 4ª geração, o "N" é para "network".

Ou seja, o multifunções pode acomodar antena de Radar, ter segunda estação, e outras formas de rede.

Maior resolução do ecrã : 1024x600 pixels.

A antena de radar é uma opção, e pode ser adquirida logo de início, ou mais tarde quando tal for desejado. A antena tem 54cm de diâmetro, permite escalas até 24mn na imagem, e é tipo "CHIRP/Solid State".

Tem estanquicidade IPX6, e pesa 5,6Kg.

Por outro lado, estas unidades, tendo Ethernet, podem fazer parte de um sistema que tenha por exemplo duas estações, uma de 10" e outra de 7".

Ou seja também, numa embarcação de pesca num equipamento com sonar SI ou DI, pode o barco ter esta unidade de 7" como segunda estação de comando, a partilhar informação com a outra.

A juntar a tudo isto, está o terem Bluetooth e Wifi.

O equipamento pode ser operado por via de um compacto comando de mão.

Nos equipamentos combinados com GPS é possível gravar imagens uma a uma (snap shot) ou em contínuo Usam cartografia Navionics GOLD ou Platinum.

Outras funcionalidades de destaque :

Ligação direta NMEA2000 e AIS.

Duas ranhuras para cartões microSD e três teclas programáveis para acesso rápido às visualizações preferidas.

AUTOCHART LIVE : Capacidade de auto-mapeamento instantâneo dos fundos, no próprio equipamento, sem recurso a qualquer tipo de processamento externo, e de uma forma simples e intuitiva.

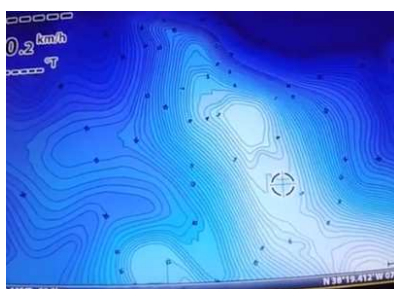
DualSpectrum CHIRP : Todas as unidades Combo (GPS/Chartplotter/Sonda) executam a sondagem na base desta nova técnica exclusiva da Humminbird.

Megalmaging : Esta série G4N, nas versões MDI e MSI, possuem Megalmaging, a imagem que corresponde à inovação exclusiva da Humminbird do uso da frequência de 1200KHz, que resulta numa definição imbatível da imagem.

MegaLive e sonar 360 : opção de visão frontal, vertical e lateral, com transdutor e aplicação especial.

Maior profundidade : Para quem procura deteção dos fundos a maior profundidade, tipo de 500 a 700m, as unidades vêm agora com a possibilidade de pelos menus mudarem a frequência para 50/200KHz, e adquirindo os respetivo transdutor para painel de popa, ou para casco em plástico .

Compatível com Navionics :Regular, Large, Patimum+, sonar charts .




10% Desconto
na cartografia quando
comprada com as HELIX c/GPS !



A família Helix 7 G4N...

A série tem 3 modelos. O controle do Menu, é pelo novo sistema Reflex da HUMMINBIRD. Estanticidade : IPX7. Os modelos com sonda têm 500W de potência e vêm por defeito configurados para Dual Spectrum CHIRP onde opera de 150 a 220KHz . As frequências de 50/83/200KHz estão disponíveis por via de transdutores opcionais .

Transdutores : Na versão standard : XNT 9 HW T (Dual Spectrum CHIRP). Na versão Mega DI : XNT 9 HW MDI 75T. Na versão Mega SI : XNT 9 HW MSI 150T. Entrada/saída NMEA0183 e entrada NMEA2000 direta.

Funções GPS : 2750 waypoints, 45 rotas, 50 rastros com 20.000 pontos cada . GPS diferencial por satélite EGNOS/WAAS. Antena externa GPS : opcional : Dimensões fora do suporte : 26,77 x 13,82 x 7,54 cm. Alimentação : 12VDC

E o que é mais concretamente o AUTOCHART LIVE ?

Trata-se de um software especial, agora também já residente nas Helix 7. Foi inicialmente concebido, e ainda existe também nesse formato, como um Software Científico para PC, de coleta de dados de GPS e Sonda para se construir uma carta do fundo, com muito **mais batimetria, mais precisão, e informação atualizada ao momento.**

O poderoso algoritmo matemático do AUTOCHART LIVE, exclusivo da Humminbird, consegue iniciar a criação e visualização, mal a embarcação comece a navegar, e a função estiver ligada.

Depois, quantas mais vezes a embarcação passar nas mesmas redondezas, a maior volume de dados adquiridos vai ajudando a que o mapa de fundo vá ficando cada vez mais perfeito. Para quem usa cartografia marítima Navionics, os mapas sobrepõem-se. A memória interna do aparelho dá para guardar sensivelmente 8 horas de gravação.

Assim que as 8h se preenchem a gravação passa a ser feita em cima da mais antiga. O utilizador pode também adquirir um cartão chamado "ZeroLine" para onde pode salvar os mapas. O que estiver nesse cartão pode ser visualizado noutros equipamentos da série Helix. Estão disponíveis também os softwares para PC, Autochart e Autochart Pro-

PVP C/IVA	Modelo	Sonar			CHIRP+GPS interno	Ethernet + Bluetooth	Auto Chart Live
		M SI	M DI	2D DS			
1.099	HELIX 7X CHIRP DS GPS G4N			●	●	●	●
1.220	HELIX 7X CHIRP MDI GPS G4N		●	●	●	●	●
1.369	HELIX 7X CHIRP MSI GPS G4N	●	●	●	●	●	●
3.649	Pack Helix 7 CHIRP DS GPS G4N + Ant. Radar						