

## MEGA IMAGING+™

A inovação Humminbird **G4N** nas Helix 8, 9, 10 e 12



HELIX 8

HELIX 9

HELIX 10

HELIX 12

A Humminbird foi quem há muitos anos abriu caminho para a adaptação das muito caras tecnologias de sonar de varrimento lateral às embarcações mais pequenas. Só muito depois outras marcas seguiram o mesmo conceito, rendendo-se ao pioneirismo e vanguarda que a Humminbird sempre mostrou.

E o padrão ficou na indústria.... um feito raro.

Na sua 4ª geração, esta série aporta a conexão NMEA2000 direta sem necessidade de interface à parte, e a compatibilidade WiFi está incluída. No restante continuam :

**Megalmaging+** :Há agora um novo patamar, e bem elevado...

A Humminbird foi novamente a primeira, de entre as suas várias diretas concorrentes, a colocar a frequência de sonar em 1200KHz, ou seja 1,2MegaHz...

Estávamos habituados a ter a seguinte sequência: 50/83/200/455/800KHz, mas agora passamos a ter também, tudo num só equipamento, com 1,2MHz.

Quanto mais alta a frequência, maior a definição e a claridade com que se vêm os objetos subaquáticos, portanto pode-se imaginar o que este desenvolvimento vem a trazer. A seguir ao Megalmaging, veio o Megalmaging+ que conjuga a

maior definição com também um maior alcance (60m para cada lado e 60m na profundidade).

**MegaLive e sonar 360** : opção de visão frontal vertical e lateral, com transdutor e aplicação especial. Pode ser usado nas versões MDI+ e MSI+.

A Humminbird junta assim num só equipamento, as várias formas de sonar, num qualquer modelo SI das séries 8, 9, 10 ou 12 específico para estas tecnologias: Megalmaging/Sidelmaging, DownImaging e em opção com outro transdutor, o sonar Mega360+ (visão ao toda a volta do barco, ou em setores escolhidos) e MegaLive (frente/lados/ abaixo) .

**DualSpectrum CHIRP** : Todas as unidades Combo (GPS/Chartplotter/Sonda) executam a sondagem na base desta nova técnica exclusiva da Humminbird.

**AUTOCHART LIVE** :Estas características associadas à função de Autochart Live, para auto-mapeamento dos fundos, ou processamento dos dados no software científico Autochart ou Autochart Pro (este, para indicação também da dureza dos fundos) permitem às pequenas embarcações terem uma perspetiva subaquática sem precedentes. Tudo pode ficar cadastrado em PC por via do software Autochart Pro.

Para maior comodidade e controlo, está disponível um **comando remoto de mão, por Bluetooth.**



**MEGA LIVE**  
IMAGING™



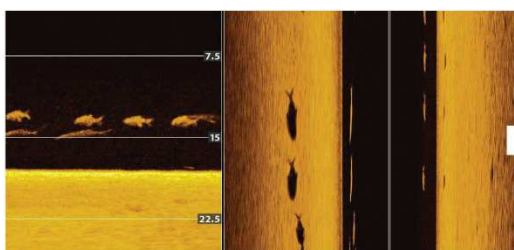
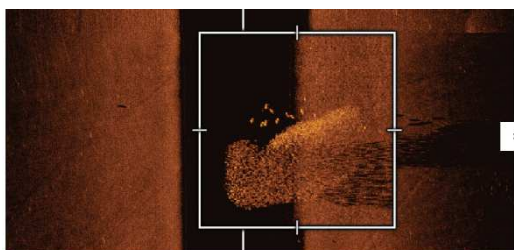
**10% Desconto**  
na cartografia quando  
comprada com as HELIX c/GPS !

**NAVIONICS+**

SonarChart™

## Especificações :

- Dupla ranhura para cartões de memória micro SD. Estanquicidade : IPX7
- Autochart LIVE (direto nos aparelhos) – Auto-mapeamento instantâneo dos fundos. Software Autochart (opc)
- Ligação em rede ETHERNET, para uso por exemplo de dois ecrãs a partilharem dados e periféricos.
- Podem ligar a antena de Radar Humminbird, e ter segunda estação. WiFi incorporado.
- Opção de comando remoto manual sem fios (Bluetooth). 3 teclas de atalho direto às funções preferidas.
- Frequências : 150 a 220(DualSpectrum CHIRP)/455/800/120KHz, tudo no mesmo transdutor XM-9-HW-MSI T
- Potência da sonda : 500W RMS (1Kw quando ligado a transdutores Airmar específicos, ou **AIRMAR CHIRP**).
- Alcance estimado no modo MEGAIMAGING+ : 61 m para cada lado e em profundidade.
- Entrada direta NMEA2000 para ligação a motores e visualização de consumos e dados.
- Dimensões – Helix 8 e 9 A16,84xL30,48xP 10,49cm. Helix10 : A18,07xL34,14cm. Helix 12 : A22,43xL37,35 cm
- Nº de pixels – Helix 9 e 10 : **1024 x 600**. Helix 12 : 1280x800. Ecrã TFT com 65.000 côres, tipo 16:9
- Alimentação : 12VDC (24VDC com conversor opcional) Saída/Entrada NMEA0183. Ligação a AIS.
- Funções GPS : 2750 waypoints, 45 rotas, 50 rastros com 20.000 pontos cada . GPS diferencial EGNOS/WAAS



Forward

PREÇO C/IVA	Modelo	Sonar			Dual Spectrum CHIRP	Antena GPS interna	Auto Chart Live
		M+ SI	M+ DI	2D			
1.525 €	HELIX 8 CHIRP MDI GPS G4N		MDI	•	•	•	•
1.725 €	HELIX 8 CHIRP MSI+GPS G4N	•	•	•	•	•	•
1.679 €	HELIX 9 CHIRP MDI+ GPS G4N		•	•	•	•	•
1.825 €	HELIX 9 CHIRP MSI+ GPS G4N	•	•	•	•	•	•
2.225 €	HELIX 10 CHIRP MDI+ GPS G4N		•	•	•	•	•
2.349€	HELIX 10 CHIRP MSI+ GPS G4N	•	•	•	•	•	•
3.224 €	HELIX 12 CHIRP MDI+ GPS G4N		•	•	•	•	•
3.449 €	HELIX 12 CHIRP MSI+ GPS G4N	•	•	•	•	•	•
4.299 €	MEGALiveTargetLock:Transd. MegaLive com função Target Lock, para Ultrex 45-52"						
2.299 €	Opção MegaLive						

