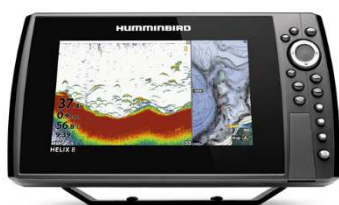


# HELIX 8 e 9



*Multifunções com DualSpectrum CHIRP, WiFi, Bluetooth, Ethernet para radar e demais interligações...*



Estas duas séries, partilham o mesmo tipo de unidade de ecrã, sendo que numa está um display de 8" e noutra, 9".

A designação, ainda que não apareça na face dos equipamentos, é conhecida como **G4N**.

O G4 designa 4ª geração, o "N" é para "network".

Na sua 4ª geração, esta série aporta a conexão NMEA2000 direta sem necessidade de interface à parte, e a compatibilidade WiFi está incluída. No restante continuam :

O multifunções pode acomodar antena de Radar, ter segunda estação, AIS e outras formas de rede.

A antena de radar é uma opção, e pode ser adquirida logo de início, ou mais tarde quando tal for desejado.

A antena tem 54cm de diâmetro, permite escalas até 24mn na imagem, e é tipo "CHIRP/Solid State".

Tem estanquicidade IPX6, e pesa 5,6Kg.

Por outro lado, estas unidades, tendo Ethernet, podem fazer parte de um sistema que tenha por exemplo duas estações, uma de 10" e outra de 7".

Ou seja também, numa embarcação de pesca, num equipamento com sonar SI ou DI, pode o barco ter esta unidade de 7" como segunda estação de comando, a partilhar informação com a outra.

O equipamento pode ser operado por via de um compacto comando de mão, via Bluetooth.

Nos equipamentos combinados com GPS é possível gravar imagens uma a uma (snap shot) ou em contínuo Usam cartografia Navionics **Regular/Large/Platinum**.

## Outras funcionalidades de destaque :

**AUTOCHART LIVE** : Capacidade de auto-mapeamento instantâneo dos fundos, no próprio equipamento, sem recurso a qualquer tipo de processamento externo, e de uma forma simples e intuitiva. Podem usar também o software de PC, Autochart e Autochart PRO. Trata-se de um software especial, agora também já residente nas Helix. Foi inicialmente concebido, e ainda existe também nesse formato, como um Software Científico para PC, de coleta de dados de GPS e Sonda para se construir uma carta do fundo, com muito **mais batimetria, precisão, e informação atualizada ao momento**.

O poderoso algoritmo matemático do AUTOCHART LIVE, exclusivo da Humminbird, consegue iniciar a criação e visualização, mal a embarcação comece a navegar, e a função estiver ligada.

**DualSpectrum CHIRP** : Todas as unidades Combo (GPS/Chartplotter/Sonda) executam a sondagem na base desta nova técnica exclusiva da Humminbird.

**Maior profundidade** : Para aqueles que procuram deteção dos fundos a maior profundidade, tipo de 500 a 700m, as unidades vêm agora com a possibilidade de pelos menus mudarem a frequência para 50/200KHz, e adquirindo os respetivo transdutor para painel de popa, para casco em plástico ou bronze.

**Possibilidade de ligação a antena externa externa de GPS** : Para barcos com cabines em ferro, ou madeira.



WI-FI



NMEA  
2000®

10% Desconto  
na cartografia quando  
comprada com as HELIX c/GPS !

**NAVIONICS+**

SonarChart™

**Outras especificações :**

- Dupla ranhura para cartões de memória micro SD. Estanquicidade IPX7. Conetividade WiFi
- Autochart LIVE (direto nos aparelhos) – Auto-mapeamento instantâneo dos fundos. Opção Autochart Pro.
- Ligação em rede ETHERNET, para uso por exemplo de dois ecrãs a partilharem dados.
- Podem ligar a antena de Radar Humminbird, e ter segunda estação.
- Opção de comando remoto manual sem fios (Bluetooth). 3 teclas de atalho direto às funções preferidas.
- Frequências. Dual Spectrum CHIRP de 150 a 220KHz. Compatível com 50/83/200KHz
- Transdutores : Na versão standard : XNT 9 HW T Dual Spectrum CHIRP .
- Frequência adicional de 50/200KHz, com transdutor opcional XNT-9-DB 74T, para maior profundidade.
- Potência da sonda : 500W (ou outra quando ligado a transdutores **Airmar específicos, CHIRP** etc).
- Entrada direta NMEA2000 para ligação a motores e visualização de consumos e dados.
- Saída/Entrada NMEA0183. Ligação a AIS.
- Dimensões – : A16,84 x L30,48 x P 10,49cm
- Nº de pixels – 1024 x 600
- Funções GPS : 2750 waypoints, 45 rotas, 50 rastros com 20.000 pontos cada . GPS diferencial por satélite EGNOS/WAAS
- Alimentação : 12VDC (24VDC com conversor opcional)
- Disponíveis também versões MEGAIMAGING+ DI e SI : ver catálogo específico dessas variantes



PVP C/IVA	Modelo	DUAL Spectrum CHIRP-2D	GPS interno	Ethernet + Bluetooth	Auto Chart Live
1.329€	HELIX 8 CHIRP DS GPS G4N	•	•	•	•
1.399 €	HELIX 9 CHIRP DS GPS G4N	•	•	•	•
2.641 €	ANTENA DE RADAR, de Radoma, 54cm, 24mn				

