



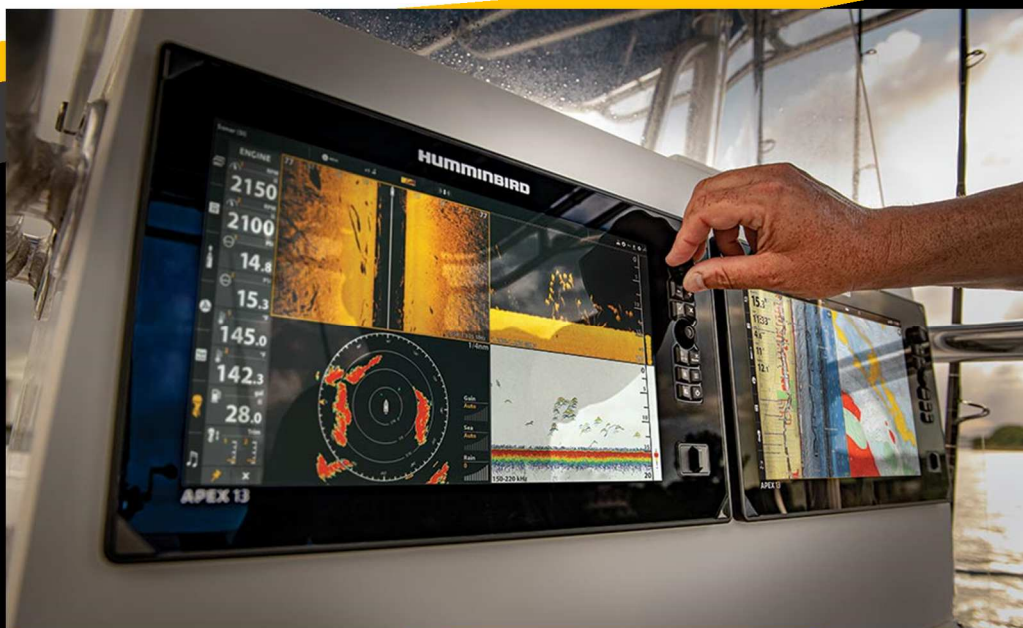
A Humminbird apresenta a série APEX™. Um multifunções de qualidade Premium, com ecrã Full-HD, sonar de primeira classe e opções de ligação de rede.

16 de Novembro 2020 – A Humminbird anuncia o próximo nível em tecnologia de Multifunções e de detecção em pesca ou ciência subaquática, com o lançamento da nova série APEX.

Agora, combinando as melhores tecnologias de sonar da Humminbird, os recursos completos de rede e um display Full-HD, a série APEX oferece as mais claras e detalhadas de imagens de sonar, cartografia e radar, representando o auge da inovação em eletrônica marítima.

A Humminbird é líder na eletrônica marítima há décadas, colocando as ferramentas mais poderosas e intuitivas nas mãos dos navegantes e pescadores para ajudá-los na maior segurança de navegação e a encontrar e capturar mais peixes. A série APEX é a oferta mais avançada até ao momento e oferece opções de montagem personalizadas e ecrãs de grandes dimensões.

O ecrã full-HD de 1920x1080 permite a visualização de imagens de sonar, carta e radar com detalhes incríveis, garantindo que nenhum detalhe passe despercebido, com opções de ecrã de 13", 16" ou um enorme 19". O comando combinado Cross Touch™ da APEX é alimentado por um poderoso processador "dual core" que fornece controlo intuitivo ultrarrápido, bem como a personalização e opções de ecrã tátil ou das entradas "softkey". Graças ao seu design de baixo perfil, a série APEX oferece uma aparência elegante e personalizada, com a possibilidade de montagem embutida no painel, garantindo uma harmonia perfeita em qualquer instalação.



Com detalhes Full-HD, a série APEX oferece aos utilizadores as melhores imagens possíveis e mais opções de sonar com duas entradas de sonar CHIRP. Os pescadores podem tirar proveito da tecnologia de renome Humminbird Dual Spectrum CHIRP (2D) e MEGA Imaging + <sup>™</sup> sonar incluído em todos os modelos, bem como transdutores de sonar Airmar TrueCHIRP 2D opcionais para aplicações específicas, sempre com máximo desempenho.

A série APEX fornece uma entrada dedicada para a tecnologia de sonar Humminbird, incluindo MEGA Side Imaging+ e MEGA Down Imaging+, que agora conseguem chegar mais longe e a maior profundidade - com um alcance de profundidade e visão lateral até 76 metros para ambos os lados do barco. Além disso, a segunda entrada de sonar da APEX fornece uma conexão independente para transdutores CHIRP 2D até 2 KW e Airmar ID, que garantindo uma configuração e ajuste simples para imagens de sonar perfeitas.

“Na Humminbird, sabemos que, para alguns, a busca pela boa navegação e proximidade de captura de peixe não tem limites. E na série APEX, criamos um produto que atende a todas as necessidades”, assim referem os responsáveis da empresa Johnson Outdoors.

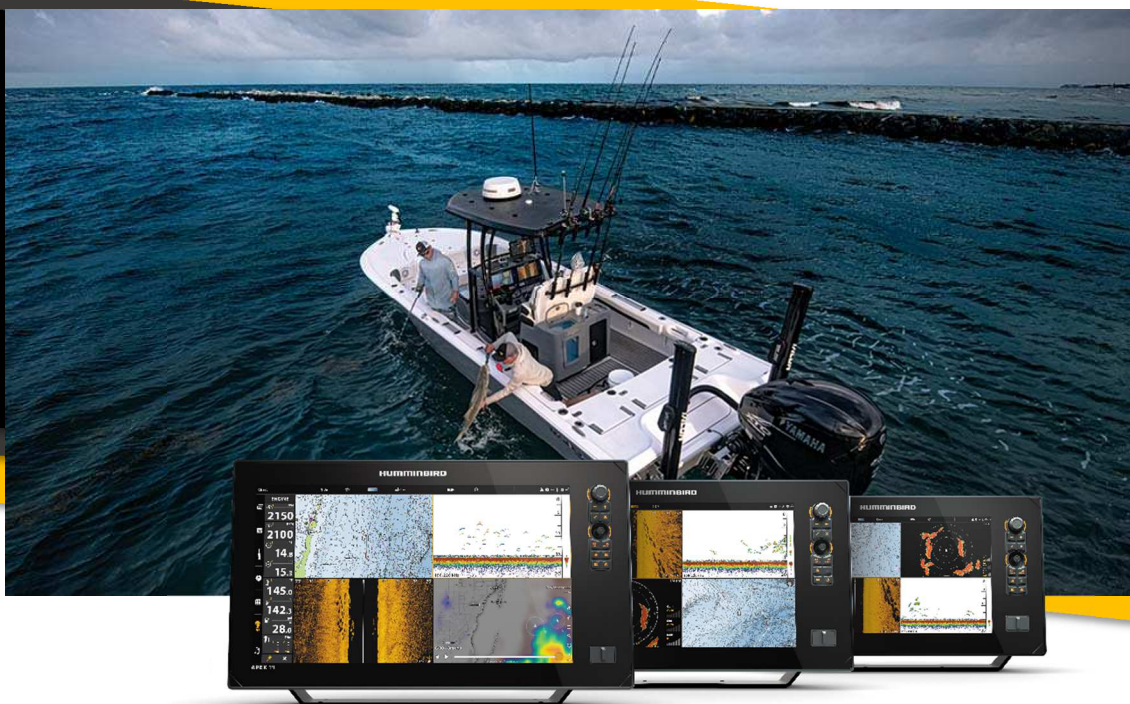
Ao pesquisar o ambiente subaquático em grandes áreas, a série APEX fornece tudo quanto se precisa sobre como é o fundo, e onde estão particularidades .

A função de Autochart (automapeamento de fundos) complementa toda a coleta de informação necessária à boa tomada de decisões.

Além disso, a série APEX oferece um conjunto de opções de navegação e rede, líder no setor, permitindo a personalização do multifunções de acordo com suas necessidades específicas de utilização . Com GPS integrado e opções adicionais de cartas Navionics haverá toda a confiança e as informações de uma cobertura completa das cartas e informações à navegação.

Para quem procura uma rede avançada a bordo, a série APEX tem muitas opções, incluindo:

- Portas Ethernet duplas para conectar vários ecrãs multifunções, radar CHIRP e motores elétricos de pesca Minn Kota i-Pilot Link, eliminando a necessidade de um hub externo de 5 portas.
- Porta NMEA 0183 para recetor de GPS externo e acessórios NMEA 0183.
- Rede NMEA 2000 para suportar praticamente todos os dados e acessórios NMEA 2000, incluindo profundidade, informação do motor, nível de combustível, dados elétricos.
- Bluetooth® e comunicação Wi-Fi para suporte a acessórios Humminbird e Minn Kota, bem como a funcionalidade Navionics Plotter Sync.
- HDMI In/Out para conexão com entradas de vídeo ou monitores compatíveis HDMI.
- A compatibilidade One-Boat Network oferece integração e controle exclusivos de motores elétricos Minn Kota i-Pilot Link e âncoras em águas rasas, bem como downriggers Cannon Optimum.
- Compatível com radar CHIRP Humminbird, áudio Fusion, piloto automático, sistemas de rádio VHF e dispositivos de comutação digital CZone Contact 6/Contact 6 Plus.



A nova série APEX da Humminbird é oferecida em modelos de 13", 16" e 19", suporta MEGA Side Imaging +, MEGA Down Imaging + e sonar CHIRP 2D Dual Spectrum, bem como transdutores CHIRP 2D opcionais. Para quem pesca, a escolha é diversa, passando pelo uso de transdutores de montagem no painel de popa ou no casco, para cada necessidade mais específicas.

**Nautel – Sistemas Eletrónicos, Lda**

Rua Fernão Mendes Pinto, Nº 15 G | 1400-145 Lisboa – Portugal | Tel. +351 213 007 030 | [geral@nautel.pt](mailto:geral@nautel.pt)  
Visite-nos em: [www.nautel.pt](http://www.nautel.pt) | Siga-nos no facebook: @NautelPortugal, HumminbirdPortugal e Instagram