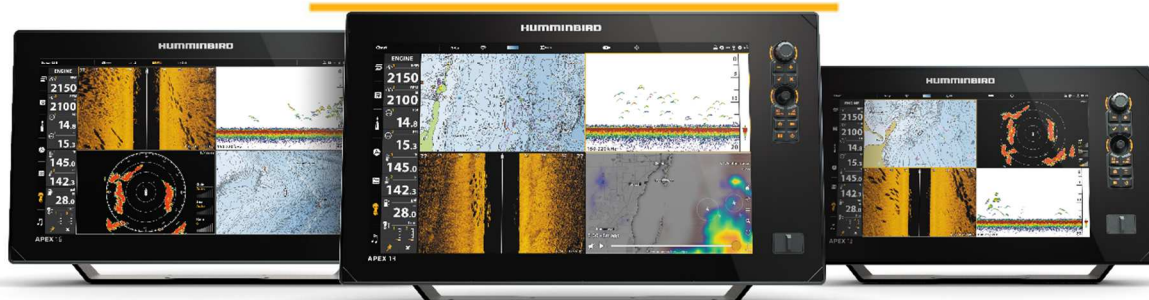


NOVIDADES MARÍTIMAS NAUTEL PARA 2021



APEX SERIES



A Humminbird apresenta a série APEX™. Trata-se de Multifunções de qualidade Premium, com ecrã Full-HD, sonar de primeira classe e opções de ligação de rede. É o próximo nível em tecnologia de Multifunções e de deteção em pesca, ou até em ciência subaquática.

O seus ecrãs full-HD de 1920x1080 permitem a visualização de imagens de sonar, carta e radar, com detalhes incríveis, garantindo que nenhum detalhe passe despercebido. Tem opções de ecrã de 13,3", 15,6" ou um enorme 18,5". O comando combinado Cross Touch™ da APEX (tátil e teclas) é alimentado por um poderoso processador "dual core" que fornece controlo intuitivo ultrarrápido, bem como a personalização e opções de ecrã tátil ou das teclas "softkey". Graças ao seu design de baixo perfil, a série APEX oferece uma aparência elegante e personalizada, com a possibilidade de montagem embutida no painel, garantindo uma harmonia perfeita em qualquer instalação.

Os pescadores podem tirar proveito da tecnologia de renome Humminbird Dual Spectrum CHIRP (2D) e MEGA Imaging +™ sonar incluído em todos os modelos, bem como transdutores de sonar Airmar TrueCHIRP 2D opcionais para aplicações específicas, sempre com máximo desempenho.

E há opção exclusiva da Humminbird, do sonar 360graus.

A função de Autochart (automapeamento de fundos) complementa toda a coleta de informação necessária à boa tomada de decisões.

Além disso, a série APEX oferece um conjunto de opções de navegação e rede, líder no setor, permitindo a personalização do multifunções de acordo com suas necessidades específicas de utilização. Com GPS integrado e opções adicionais de cartas Navionics haverá toda a confiança e as informações de uma cobertura completa das cartas e informações à navegação.

Particularidades :

- HDMI In/Out para conexão com entradas de vídeo ou monitores compatíveis HDMI.
- A compatibilidade One-Boat Network oferece integração e controle exclusivos de motores elétricos MinnKota i-Pilot Link/âncoras eletrônicas como downriggers Cannon Optimum.
- Compatível com radar CHIRP Humminbird, áudio Kicker, Fusion, piloto automático, sistemas de rádio VHF e dispositivos de comutação digital CZone Contact 6/Contact 6 Plus.

FURUNO



A mais jovem geração de Multifunções NavNet TZTouch da Furuno

Depois de lançada uma parte em 2020 a FURUNO completa em 2021 esta série com a apresentação do modelo de entrada, com 9", TZT9F.

O sucesso da série já tinha começado em meados de 2020 com a introdução de 3 modelos com ecrãs maiores.

Os TZT9F e TZT12F são unidades de comando multi-touch IPS com um painel de controlo integrado, incluindo o intuitivo RotoKey da Furuno e botões físicos dedicados para complementar os comandos por via tátil (multi-touch).

O de 16 ", TZT16F, e 19 ", TZT19F, são monitores Full HD elegantes, totalmente em vidro, IPS táteis/multi-touch, que oferecem apresentações impressionantes de praticamente qualquer ângulo. Além disso, possuem entradas/saídas HDMI e USB para se ligarem e controlarem outros sistemas, como dispositivos baseados em PC, como o sonar multifeixe WASSP F3, DFF-3D, ou o Software TimeZero .

Todos os modelos incorporam um poderoso processador "quad-core", oferecendo imagens divididas em quatro partes e tempo de resposta extremamente rápido. Realce-se a gama de novas antenas tipo "solid state" (sem magnetrão e radiações nocivas) que vão desde a antena de redoma até às abertas com 6 pés.

Para os amantes da pesca, TZtouch3 incluem um módulo de sonda TruEcho CHIRP de 1kW e dois canais integrados. O TruEcho CHIRP, projetado para operar numa ampla gama de frequências utiliza um transdutor de banda larga e oferece vantagens significativas na clareza do sinal e na definição dos ecos .

O NavNet TZtouch3 mantém os dados seguros e de fácil acesso em várias plataformas com o TZ Cloud. O serviço TZ Cloud permite fazer backup e armazenar os waypoints, rotas e marcas de eventos no servidor na nuvem TimeZero, além de sincronizá-los e editá-los no seu TZtouch3, software TimeZero para PC e no aplicativo TZ iBoat para iPad.

O acesso direto a tablets e smartphones via WiFi também está disponível nos NavNet TZtouch3 MFDs, com vários aplicativos gratuitos para dispositivos Apple e Android para visualização e controle do seu sistema .

NOVIDADES MARÍTIMAS NAUTEL PARA 2021



Novas sondas tipo Broadband “CHIRP”

Seguindo as tendências atuais da pesca profissional e pesca desportiva de águas profundas, a HONDEX concebeu a sua própria tecnologia a que chamou de “Wideband”, banda larga de frequências, a que outros também chamam de “Broadband”.

Trata-se de conceito baseado nos princípios do CHIRP e onde a HONDEX não só concebe as suas próprias sondas como os seus próprios transdutores, ao contrário da generalidade dos concorrentes que só concebe a sonda e a faz usar com transdutores CHIRP do fabricante AIRMAR.

A solução usa a dupla banda de frequências onde a sonda faz a sua transmissão.

Uma baixa (38 a 70KHz) para maiores profundidades e outra alta (130 a 220 KHz) para na menor profundidade a discriminação ser maior.

A gama começa por duas versões, uma com ecrã próprio, outra no conceito de “Black Box” com comando mas sem display (para se usar o tipo de display convencional do tamanho que se quiser :

HE-1511-WB-Bo, Wide-Band Echosounder - Sonda de Banda Larga e CHIRP

Ecrã de 15" tipo XGA, 1024x480 pixels. Potência e frequências seleccionáveis

Potência : de 1 a 5Kw, dependendo do transdutor que se seleccione.

Frequências : livremente escolhidas entre, 28, 32, 40, 50, 55, 75, 100, 220KHz

Escalas até 2000 m/braças. Deslocamento de imagem (shift) 2000 a 4000 m/braças

Possibilidade de fixação embutida, através de estrutura própria do display

Opção de orientação do ecrã em posição vertical ou horizontal. Dimensões : 371x316x140,5 cm

Expansão do fundo. Off/Auto/Manual/Expansão de fundo. Saída NMEA0183 da profundidade e temperatura

Alarme de peixe, profundidade e temperatura da água (temperatura via sensor opcional).

Pode usar os transdutores convencionais HONDEX : TD88, TD70, TD67T, TD47T, TD87, TD 97 etc (

HE-2900B Wide-Band Echosounder, Sonda tipo "black box" de Banda Larga e CHIRP .

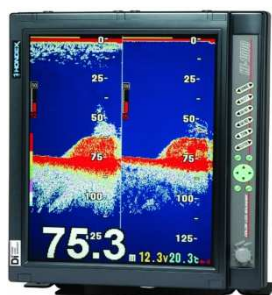
Mesmas características que HE-1511-Wb-bo, mas só o transceptor e comando (sem transdutor)

Transdutores Wideband disponíveis são os seguintes :

TD360 - 2Kw (38~70KHz) + 1Kw (130~220KHz)

TD380 - 3Kw (38~70KHz) + 1Kw (130~220KHz)

TD390 - 5Kw (38~70KHz) + 1Kw (130~220KHz)



NOVIDADES MARÍTIMAS NAUTEL PARA 2021



BHCnav⁺

NAVA F91 - O GPS Portátil Todo-o-Terreno, água incluída.... e também um tudo-em-um !



A BHC Nav é uma marca de GPS's Portáteis já no mercado português desde há quase 10 anos, introduzida no nosso mercado pela Nautel.

Este ano o grande desenvolvimento desde fabricante de Taiwan é o NAVA91.

Destaca-se pelo acumular dum sem numero de valências : GPS, Câmara fotográfica de 5MP com autofocus, Altímetro, Barómetro, bússola eletrónica de 3 eixos, tudo num robusto e estanque aparelho de mão.

Detalhe das características :

Ecrã de 2,8 "QGVA, de comando tátil e com teclas também. resolução 240x320 pixels e 65.536 cores, com retroiluminação.

Bluetooth 4.0 para partilha de ficheiros com outro NAVA91. Memória interna de 16GB. Ranhura para cartão micro USD de 64MB.

Altímetro, barómetro e bússola eletrónica de 3 eixos. Câmara de 5MP com autofocus e georeferenciação das fotos. Antena Quad Helix de alta sensibilidade, garantindo cobertura e densas florestas, gargantas etc. Recetor de 72 canais paralelos.

Funciona com 2 pilhas (não incluídas). Autonomia com pilhas : 15H. Compatível com USB e NMEA 0183.

Dimensões : 17,2x6,2x3,6 cm . Pesa 215g . É resistente e à prova de água (IPX7).

Precisão de 3-7m em modo GPS e GLONASS. Pode usar grelhas de coordenadas militares.

Precisão menor que 3 m se receber correções de satélite SBAS (WAAS, EGNOS, MSAS e GAGAN).

Calcula áreas. Tem lanterna. Calendário Caça/Pesca. Dados compatíveis com Google. Tabela solar/lunar. Calculadora 3000 waypoints / 200 rotas / 400 rastros/trajetos feitos. Mapa base mundial.

Suporta formatos GPX, CSV, SHP, GPX, MIF, KML, DXF e TXT.

O utilizador pode descarregar mapas de tipo "raster" da Googlemaps, ou outras fontes. Lê também mapas vectoriais DIY. E, mapas tipo DEM.

Inclui : Manual do utilizador, Guia de iniciação rápida, Cordão de pulso, software de aplicações (solicitar-nos) e Cabo USB.



Clipper Wind, anemómetro para NMEA2000

A NASA Marine tem o prazer de anunciar o novo anemómetro compatível com NMEA 2000.

O produto consiste no tradicional display, 20m de cabo e sensor de para o mastro, versão à qual se junta um pequeno conversor equipado com um conector 'micro-c' que permite entrelaçar diretamente a uma rede NMEA 2000 existente.

Este conversor permite igualmente ser ligado diretamente a redes de instrumentação NMEA2000 de outras marcas, sem necessidade de uso do display NASA Clipper WIND. O processo é basicamente uma conversão NMEA0183 (sentença MWV) em NMEA2000.

O conversor está pois disponível para venda em separado



Clipper DUET com odómetro electromagnético (sem partes móveis).

O Clipper Duet segue o mesmo aspeto da série de instrumentos Clipper (como por exemplo o Clipper Wind) e é fornecido completo com o sensor electromagnético de velocidade sem partes móveis, e para instalação na maioria dos tipos de cascos de fibra e o transdutor de profundidade também para o casco. O sensor electromagnético EML-3, mede e regista a velocidade do barco na água. Robusto e preciso, o sensor gera um campo magnético alternado abaixo do barco e mede o campo elétrico resultante produzido pelo barco em movimento na água. Com excelente linearidade e resolução de 0,1 nós, na faixa de 0,2 a 40 nós, a caixa de controle converte o sinal do sensor numa saída de impulsos para ligar ao display Clipper Duet.



NOVIDADES MARÍTIMAS NAUTEL PARA 2021



O Rutland 1200X é a versão terrestre (Terrain) do popular R1200 de uso marítimo.

Foi adaptado especialmente para os rigores de aplicações isoladas baseadas em terra. Disponível em 12, 24 e 36VDC.

O seu conceito simples facilmente serve a portabilidade e assim se pode mover de local paara local .
Incorpora a tecnologia MPPT da Marlec para maximizar a geração de energia.



Os produtos KICKER Marine ajudam a levar o Áudio de alto desempenho a todo o tipo de embarcações/iates/navios....etc.

Construídos para suportar os elementos, os seus altifalantes, subwoofers, e amplificadores de áudio marítimos garantem uma qualidade de som impecável, seja ancorado num local de pesca favorito ou apenas navegando em águas abertas!



O novo controlador KMC4 possui quatro canais e até 200 watts de potência própria. Vem equipado com um sintonizador AM / FM / conexão USB de carregamento e quatro conjuntos de saídas RCA para fácil expansão, e Bluetooth. Tem um ecrã de LCD a cores com 3", visível à luz do sol, e um botão rotativo para fácil acesso às suas músicas. Adicione ainda mais "rugido" ao seu barco ligando outro amplificador às saídas RCA dianteira, traseira, sub e zona 2. Tem também entrada AUX e possibilidade de comando remoto de mão.

NOVIDADES MARÍTIMAS NAUTEL PARA 2021



Piloto Automático de Fácil Utilização para uma Direção mais precisa

Piloto automático económico para lanchas em que o comando é de mão, com suporte na consola.

Muito intuitivo e simples de usar.

- Suporte de encaixe que tanto permite uma operação fixa como manual
- Adequado para pequenas e médias embarcações
- Capaz de operar na maioria dos tipos de sistemas de Direção
- Unidade de Controlo á prova de água
- Ajuste automático ao estado do mar e compensação
- Função de segunda estação total e opcional
- O modo "NAV" aceita informações NMEA 0183
- Indicação digital do ângulo de leme e modo de operação
- Liga a um Indicador analógico de ângulo do leme (opcional)
- Uma saída de rumo NMEA 0183 (HDM E HDG)
- Display LCD grande com oito níveis de brilho para visualização confortável
- Diagnósticos e autotestes integrados, além de alarmes visuais e sonoros
- Confiável em qualquer condição climatérica
- Fácil de instalar e totalmente compatível com os instrumentos a bordo
- Seleção de dez parâmetros de pilotagem para ambos os modos Rápido e Lento



Caixas de Comando Eletrônicas – Série i7800

A solução ideal para substituir as antigas caixas de comando mecânicas

Todos os ajustes se tornam mais simples e rápidos...

Estilo, controlo e funcionalidade....

O sistema de caixa de comando eletrónico i7800 é simples de instalar e substitui sistemas de controlo mecânico que existentes na embarcação, ou a instalar em barcos novos logo de raiz.

Para quê lutar com os comandos mecânicos quando se pode ter os benefícios dos controlos eletrónicos por uma fração do custo de um motor novo...

O movimento suave dos comandos eletrónicos permite um manuseio muito maior do acelerador e uma transição fluida entre as marchas. Isso traduz-se num melhor controle do barco em todas as aplicações, desde pesca desportiva e cruzeiros a embarcações comerciais. Será difícil voltar às soluções mecânicas depois de se experimentar a resposta suave e confiável que se obtém das caixas de comando i7800.

Independentemente do tipo de motor e direção, o i7800 providencia pilotagem precisa e conforto.

O produto está disponível numa enorme variedade de configurações : com uma ou duas manetes de comando e com ou sem "Trim" ., também em versões com base no número de motores a serem controlados e para aplicações

Quando uma segunda ou terceira estação é necessária, há outras versões que incluem as peças para aquela 2ª ou 3ª estação. A conectividade é simplesmente feita através do barramento CANbus.

Modo Trolling

Controle o barco, a profundidade, o sucesso...

O modo de pesca ao corrico é um recurso exclusivo integrado neste sistema de comando e não requer componentes adicionais. Imagine que está a navegar tentando encontrar a velocidade perfeita para apanhar aquele peixe grande.

Ao colocar o comando no modo de "corrico", simplesmente selecionando esse modo, fica-se a ter uma resolução maior do acelerador de 0-50%! Diga adeus às lutas com os comandos para encontrar a velocidade perfeita e passe mais tempo dedicado ao que realmente interessa – a pesca!

Aplicações :

- Adequado para todos os motores com mudanças mecânica e aceleração mecânica (pode haver algumas configurações não compatíveis) .
- Aplicações com um ou dois motores.
- Inboard, IO e Outboard.
- Suporta até três estações.